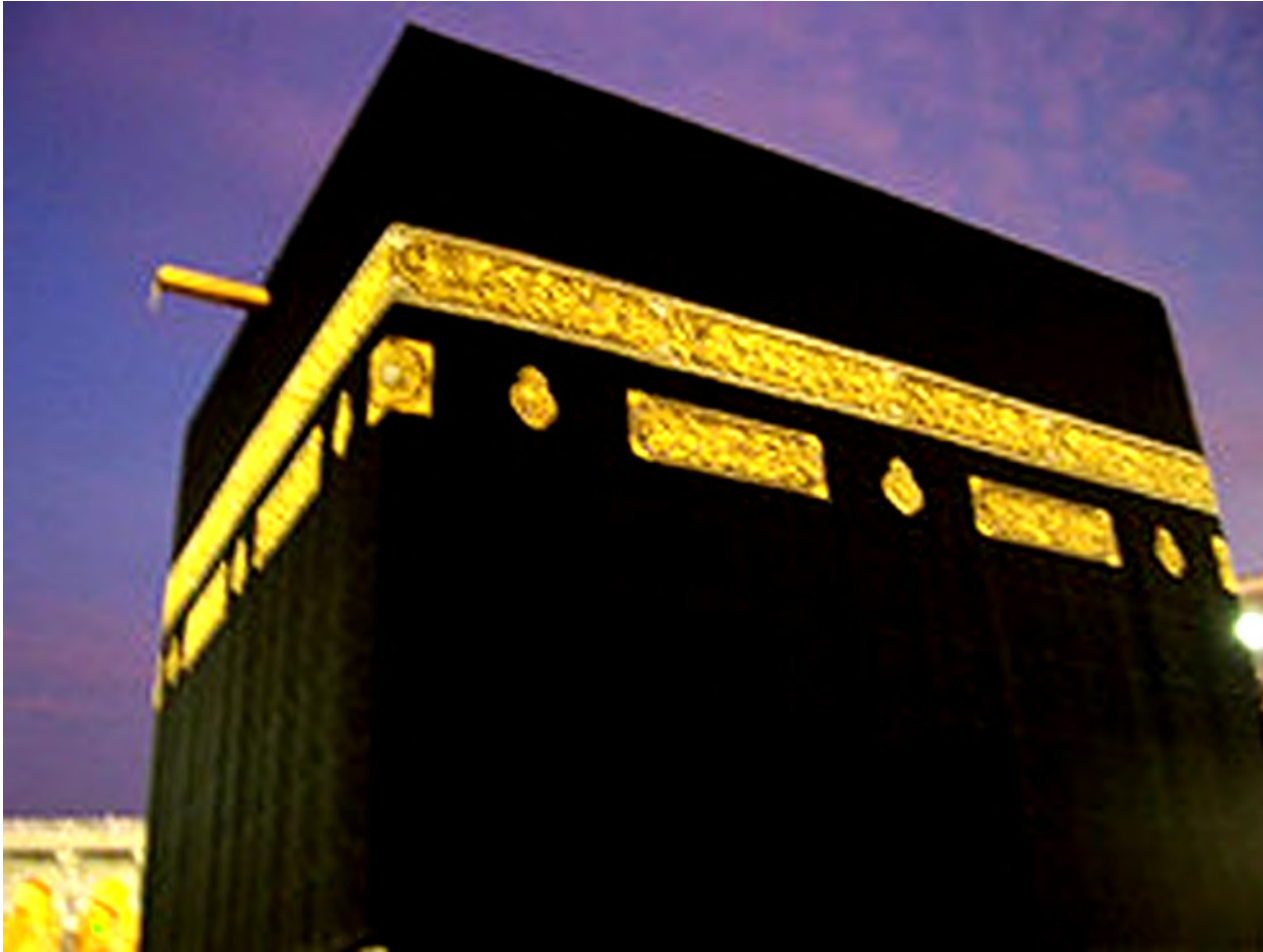


HAJI TAMATTU



RUKUN HAJI

The background of the slide features a silhouette of a mosque with several domes and a prominent, tall minaret on the right side. The scene is set against a warm, orange-hued sky, likely during sunset or sunrise, which creates a strong contrast with the dark outlines of the building.

Rukun haji adalah kegiatan yang harus dilakukan dalam ibadah haji, yang jika tidak dikerjakan hajinya tidak sah.

RUKUN HAJI

- **Ihram**, memakai pakian ihram , niat melaksanakan ibadah haji dan umroh
- **Wukuf** di Arafah, yaitu berdiam diri, berzikir, dan berdo'a di Arafah tgl. 9 Zulhijjah
- **Tawaf** Ifadhah, yaitu mengelilingi Ka'bah 7 kali, dilakukan sesudah wukuf di Arafah dan mabit di Muzdalifah tgl. 10 Zulhijjah
- **Sa'i**, yaitu berjalan atau berlari – lari kecil antara Bukit Shafa dan Bukit Marwah sebanyak 7 kali, dilakukan sesudah tawaf
- **Tahallul**, yaitu bercukur atau menggunting rambut sedikitnya tiga helai
- **Tertib**, yaitu mengerjakan sesuai dengan urutan-urutannya dan tidak ada yang tertinggal

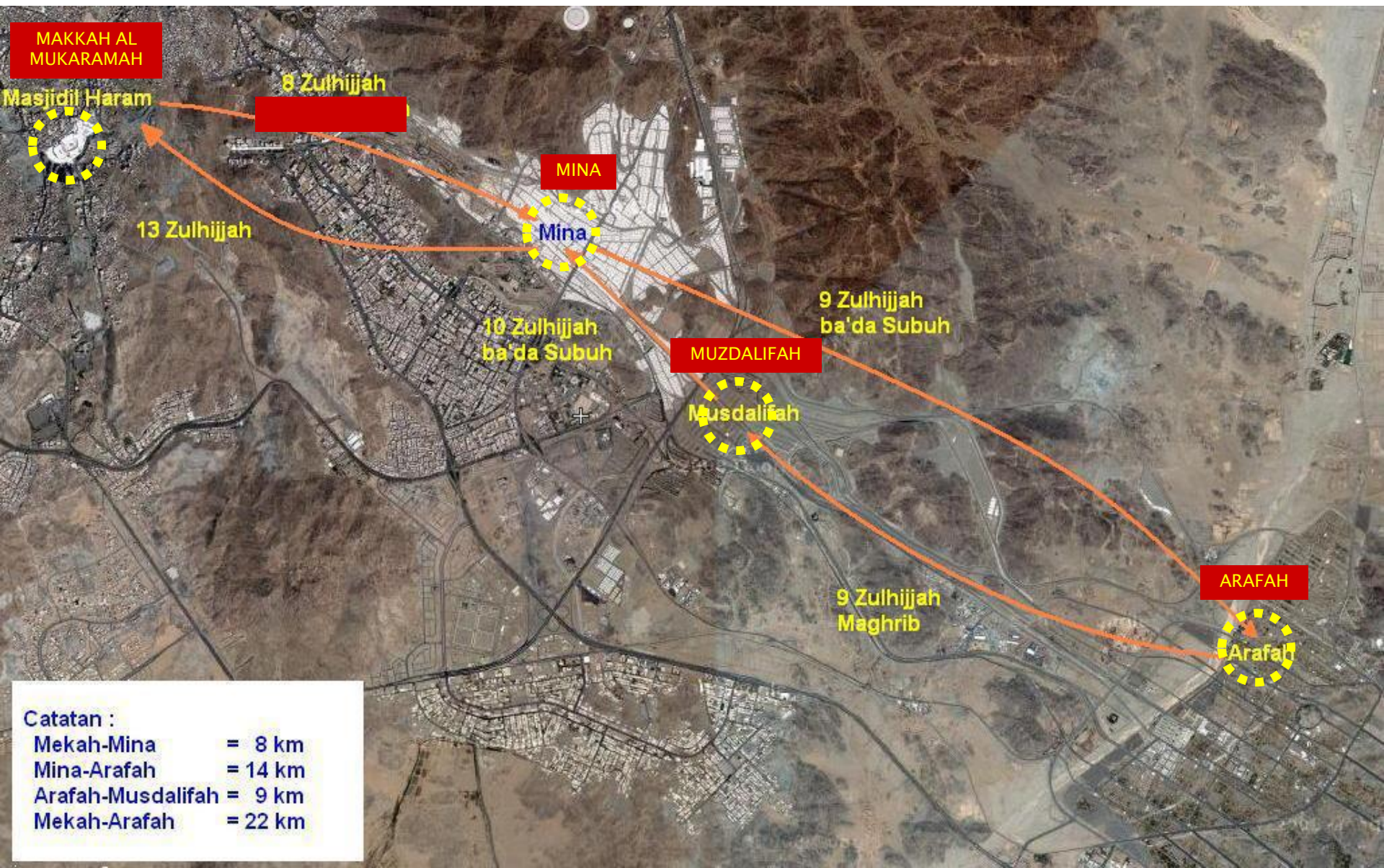
WAJIB HAJI

Adalah rangkaian kegiatan yang harus dilakukan dalam ibadah haji sebagai pelengkap ibadah Rukun Haji, yang jika tidak dikerjakan harus membayar denda

WAJIB HAJI

- **IHRAM** (niat) dari miqat
- **MABIT** (bermalam) di muzdalifah tgl. 10 Zulhijjah (dalam perjalanan dari Arafah ke Mina)
- **MELONTAR JUMROH Aqabah** tgl. 10 Zulhijjah
- **MELONTAR JUMROH Ula, Wustha, dan Aqabah** pada hari Tasyrik (tgl. 11, 12, 13 Zulhijjah)
- **TAWAF WADA**, yaitu melakukan tawaf perpisahan sebelum meninggalkan kota Mekkah
- **MENINGGALKAN** segala perbuatan yang dilarang selama ihram

RUTE – HAJI - TARWIYAH



Catatan :

Mekah-Mina	= 8 km
Mina-Arafah	= 14 km
Arafah-Musdalifah	= 9 km
Mekah-Arafah	= 22 km

MEKKAH

TGL. 08 ZULHIJAH (pagi)


Berangkat ke Mina

LOGISTIK :

Ransel, matras, Kalung kafilah, kain ihram cadangan, alat shalat, mushaf Qur'an, alat mandi, kosmetik, obat pribadi, pakain ganti 3 stel, gula merah, bubur jamur, Norit, Tai pinsan cap kupu-kupu, kayu putih, kaca mata baca & hitam, topi, payung, sandal jepit dll

MINA

TGL. 08 ZULHIJAH



Mabit (menginap) di Mina sebelum berangkat ke Arafah sebagaimana yang dilakukan Rasulullah saw (TANAZUL)

SUASANA TENDA MINA



MINA - ARAFAH

TGL. 09 ZULHIJAH (siang-sore)

Berangkat ke Arafah setelah matahari terbit atau setelah shalat subuh

ARAFAH

TGL. 09 ZULHIJAH (siang-sore)

Berdo'a, berzikir, dan bertasbih sambil menunggu waktu wukuf (pada siang hari)

ARAFAH

TGL. 09 ZULHIJAH (siang-sore)

- Seketika setelah matahari bergeser (melewati pkl. 12 siang) ke ufuk terbenam, tibalah waktu wukuf. Shalat zuhur dan ashar masing-masing 2 rakaat dilaksanakan pada waktu zuhur. Laksanakanlah wukuf dengan membaca doa.
- Zikir, dan istighfar terus-menerus sepanjang setengah hari sampai datangnya waktu maghrib

SUASANA TENDA ARAFAH



ARAFAH - MUZDALIFAH

TGL. 09 ZULHIJAH (petang)

Setelah matahari terbenam, segera berangkat ke Muzdalifah. Shalat maghrib dilaksanakan nanti di Muzdalifah, dijama' dengan isya sebagaimana yang dilakukan Rasulullah

MUZDALIFAH

TGL. 10 ZULHIJAH (malam)

- Shalat maghrib dan isya dijamak'takhir

SUASANA MUZDALIFAH



MUZDALIFAH

TGL. 10 ZULHIJAH (malam)

- Mabit di Muzdalifah, paling kurang berhenti sebentar sampai lewat tengah malam, sambil mencari kerikil
- Mengumpulkan 7 butir kerikil untuk melontar Jumrah Aqabah keesokan paginya

MINA

TGL. 10 ZULHIJAH (subuh)

- Melontar Jumrah Aqabah 7 kali

JAMARAT



SUASANA LEMPAR JUMRAH AQABAH



MINA

TGL. 10 ZULHIJAH 'setelah zuhur'

- Tahallul awal
- Ke Mekkah untuk melakukan tawaf Ifadhah, sa'i dan Tahallul Kubra (bagi yang menginginkan)
- Harus kembali berada di Mina sebelum Maghrib
- Mabit (bermalam) di Mina sampai tengah malam

MINA

TGL. 11-13 ZULHIJAH (pagi)

- Melontar Jumrah Ula, Wustha, dan Aqabah 7 kali



SUASANA TAHALLUL



SUASANA MINA PASCA TAHALLUL



MINA

TGL. 12 ZULHIJAH (pagi)

- Bagi yang Nafar Awal, kembali ke Mekkah sebelum Maghrib lalu Tawaf Ifadhah, sa'i, dan Tahallul Kubra (bagi yang belum)
- Bagi yang Nafar Tsani, mabit di Mina

MINA

TGL. 13 ZULHIJAH

(Bagi yang Nafar Tsani)

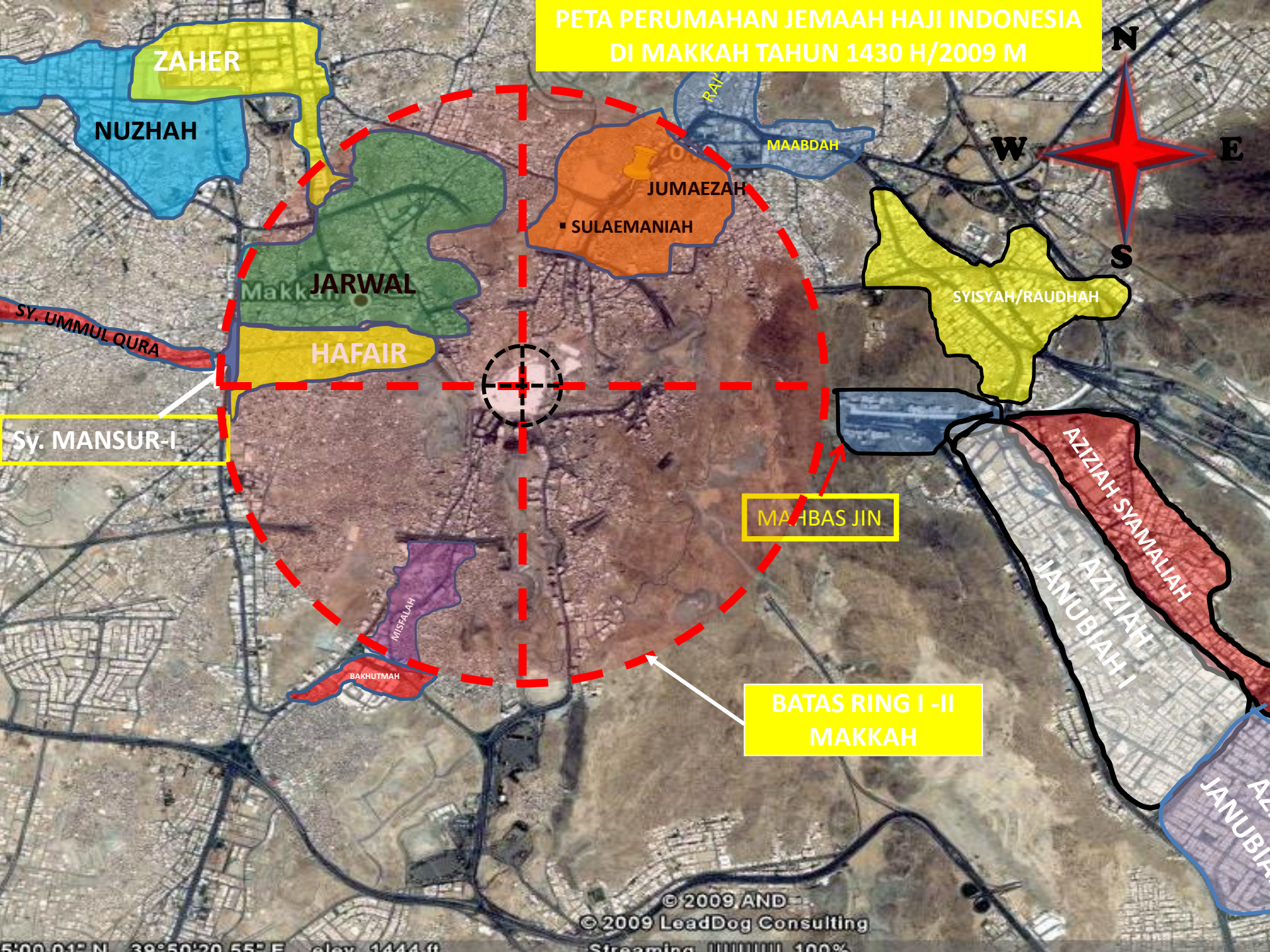
- Melontar Jumrah Ula, Wustha, dan Aqabah 7 kali
 - Kembali Ke Mekkah

MEKKAH

TGL. 13 ZULHIJAH (siang-malam)

- Tawaf Ifadhah, sa'i dan Tahallul Kubra (bagi yang belum). Bagi yang sudah melakukan sa'i sudah Tawaf Qudum (ketika baru tiba di Mekkah).
- Tawaf dan sa'i yang dilakukan juga berfungsi sebagai tawaf dan sa'i umrah
- Ibadah umrah dan haji selesai.

PETA PERUMAHAN JEMAAH HAJI INDONESIA DI MAKKAH TAHUN 1430 H/2009 M



ZAHER

NUZHAH

JARWAL

HAFAIR

JUMAEZAH

SULAEMANIAH

MAABDAH

SYISYAH/RAUDHAH

AZIZIAH SYAMALIAH
AZIZIAH JANUBIAH I

MISALAH

BAKHUTMAH

MAHBAS JIN

BATAS RING I - II
MAKKAH

Sy. MANSUR-I

WILAYAH SEKTOR III

NO MAKTAB	NOMOR KLOTER
10	JKS 27
11	JKS 22
12	JKS 20
13	JKS 24
14	JKS 13
14	JKS 70
15	JKS 08
15	JKS 65

ARAH KE HARAM

JEMAAH JAWA BARAT			
KLTR	%	MKTB	JAMAAH
8	9,57	6	3.552

SEKTOR III (Aziziyah Syamaliyah)				
RMH	KPST	%	MKTB	JAMAAH
42	17.735	9,15	6	17.970































Jabal 'Arafat

Jabal ar Rahmah

ARAFAH

Jabal 'Arafat

Image © 2006 DigitalGlobe
© 2006 Europa Technologies
Image © 2006 TerraMetrics

© 2006 Google™

1757 ft

Pointer 21°20'40.88" N 39°59'38.13" E elev 1056 ft

Streaming ||||| 100%

Eye alt 6330 ft













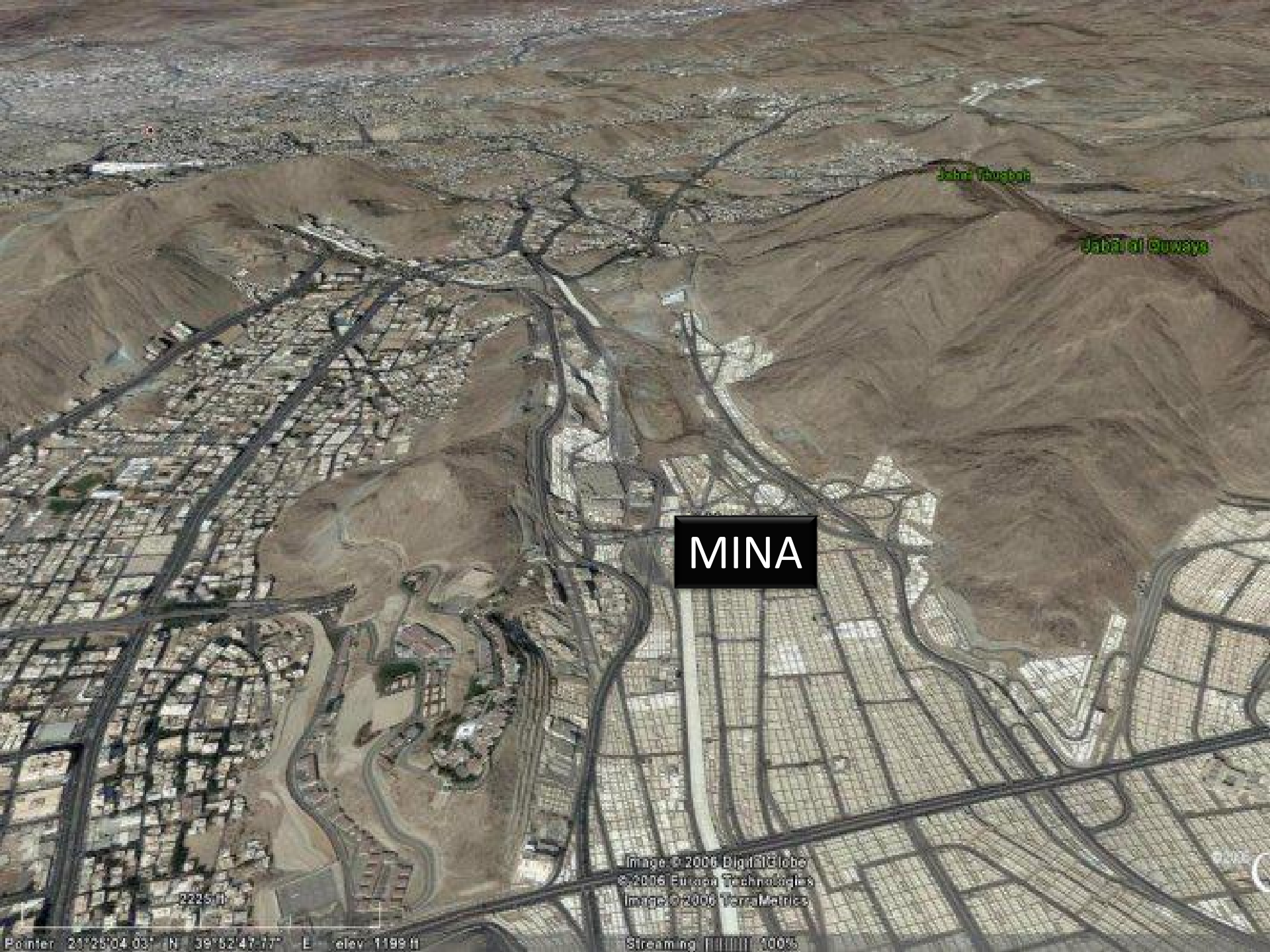




Mina Area Map



MAP and LANDMARKS NOT DRAWN TO SCALE
© ICM 2000. All rights reserved.



MINA

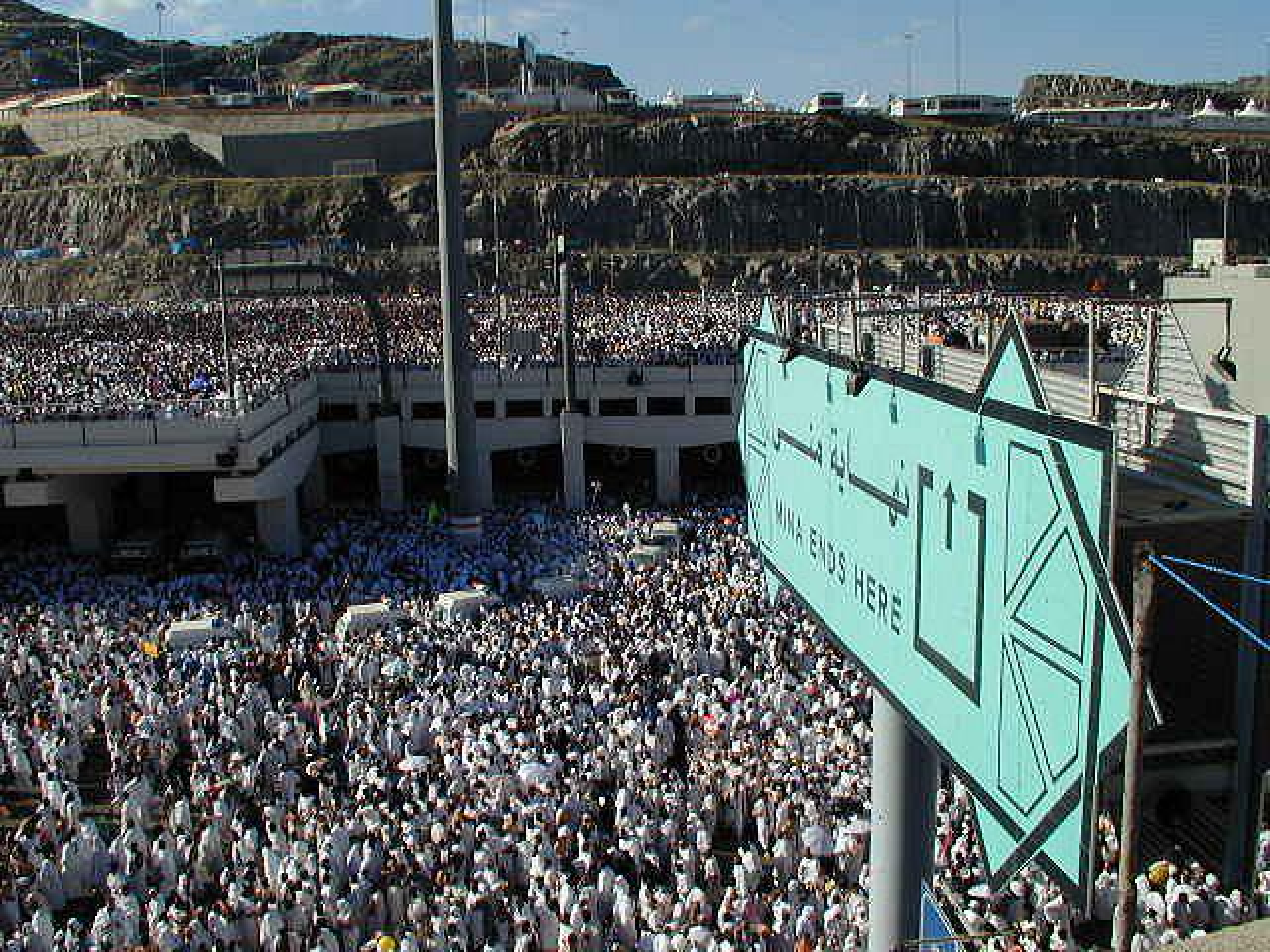
Jabal Thaghat

Jabal al-Qurayn

Image © 2006 EarthEye
© 2006 European Technologies
Image © 2006 TerraMetrics

Pointer 21°25'04.03" N 39°52'47.17" E elev 1199 ft

Streaming 100%













JAMARAT

